

CATÁLOGO DO ITEM IMPORTADO

Pleito de Inclusão de Ex-Tarifário

Número de Controle SDIC	NCM	Sugestão de descrição do Ex-Tarifário
M86 – 23I	4011.70.90	Pneu agrícola, novo, de borracha, com tecnologia VF (VERY HIGH FLEXION), na medida 320/85R38 (VF 320/85R38) que possui alta flexão para absorção de carga, podendo suportar até 40% mais carga com a mesma pressão dos pneus sem a tecnologia VF, possui dimensões aproximadas diâmetro de 1470 mm e largura de 280 mm, peso aproximado de 66 kg e capacidade de carga de 2800 kg.

1. Especificações técnicas detalhadas da autopeça:

Nome técnico ou científico: Pneu Radial

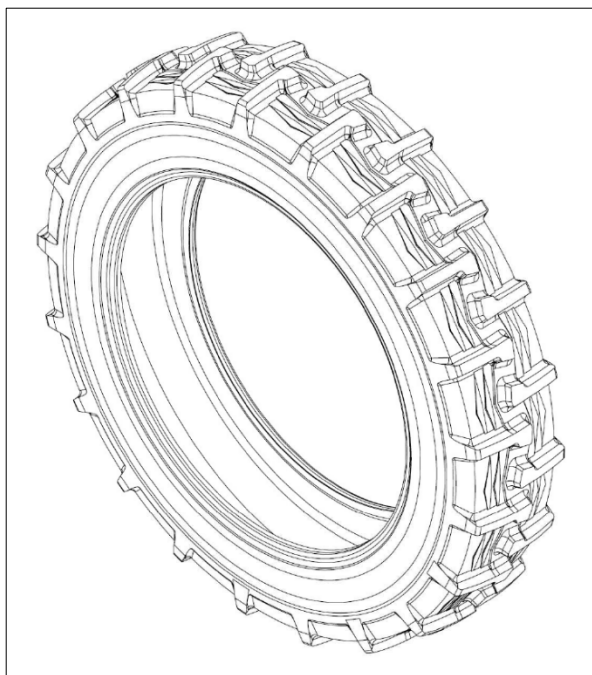
Medida: 320/85R38 (VF 320/85R38)

Diâmetro: 1.470 mm

Largura: 280 mm

Capacidade de carga: 2.800 kg

2. Imagens da autopeça importada e/ou desenho esquemático:



TAMANHO	320/85R38 [12.4X38]
TIPO	PNEUMÁTICO
CONSTRUÇÃO	RADIAL
ESTILO	SEM TUBO
TIPO DE TRAJETO	BI-DIRECIONAL
MATERIAL DA RODA/PISO	BORRACHA
PESO APROXIMADO	66KG [146LBS]
CARGA VERTICAL A 10KM/H	2800 KG [6173LBS]
CARGA VERTICAL A 40KM/H	1850KG [4079LBS]
PRESSÃO MÁXIMA	35PSI (250kPa)
ALTURA DO PISO	30mm - 35mm [1,2" - 1,4"]
PROPORÇÃO DE VAZIOS	19-20%
INCLINAÇÃO DO PISO	21
ÂNGULO DO PULMÃO	17º/27º(CONSULTE A "FOLHA 2 DE 3", Seção B-B)

3. Aplicação do item importado:

O pneu agrícola será montado nos *Pivôs de Irrigação Lateral Autopropulsado* produzidos.



4. Função do item importado no produto fabricado pela empresa pleiteante do ex-tarifário:

O pneu agrícola é instalado em *Pivôs de Irrigação Autopropulsado* para permitir sua movimentação em áreas de plantação. Por possuir alta flexão para absorção de carga, sua utilização aumenta performance de movimentação, reduzindo o consumo energético do equipamento.

